



SP

ROBUST FEED PRO



Manual de Partes

ROBUST FEED PRO

04/2021

1	SEGURIDAD.....	3
2	ADQUISICIÓN DE REPUESTOS.....	5
3	REPUESTOS.....	6
	Tabla 3.1.....	6
	Tabla 3.2.....	8
	Tabla 3.3.....	10
	Tabla 3.4.....	12
4	ACCESORIOS.....	13

1 SEGURIDAD

Los usuarios del equipo ESAB tienen la responsabilidad final de garantizar que cualquier persona que trabaje con equipo o cerca de él, observe todas las precauciones de seguridad relevante. Las precauciones de seguridad deben cumplir los requisitos aplicables a este tipo de equipo. Las recomendaciones siguientes deben ser observadas más allá de las normas estándar aplicables al lugar de trabajo.

Todo trabajo debe ser realizado por personal calificado y bien familiarizado con la operación del mismo equipo. La operación incorrecta del equipo puede conducir a situaciones peligrosas que pueden resultar en lesiones para el operador y daños en el equipo.

1.1 Cualquier persona que utilice el equipo debe estar familiarizada con lo siguiente:

- La operación del equipo.
- El lugar de paradas de emergencia.
- El funcionamiento del equipo.
- Precauciones de seguridades pertinentes.
- Soldadura y corte u otra operación aplicable del equipamiento.

1.2 El operador velará por que:

- Ninguna persona no autorizada se coloque dentro del área de trabajo del equipo cuando se inicia.
- Ninguna persona está desprotegida cuando el arco se activa o se inicia el trabajo con el equipo.

1.3 El lugar de trabajo deberá:

- Ser adecuado para la finalidad.
- Estar libre de corriente de aire.

1.4 Equipo de protección personal:

- Utilice siempre el equipo de protección personal recomendado, como máscara de soldadura, blusa para soldador, guantes de cuero, delantal de cuero, mangas de cuero, botas aisladoras.
- No utilice elementos sueltos, como pañuelos, brazaletes, anillos, etc., que pueden quedar atrapados u ocasionar incendio.

1.5 Precauciones generales:

- Compruebe que el cable de retorno está firmemente conectado.
- El trabajo en equipo de alta tensión puede ser ejecutado por un electricista cualificado.
- El equipo extintor de incendios debe estar nítidamente sellado y próximo, al alcance de las manos.
- La lubricación y el mantenimiento no deben ser realizadas en el equipo durante la operación.

1.6 Puesta a tierra:

El terminal de puesta a tierra (cable verde y amarillo del cable de entrada) está conectado al chasis del equipo. Este debe estar conectado a un punto eficiente de puesta a tierra de la instalación eléctrica general. Tenga cuidado de no invertir el conductor de puesta a tierra del cable de entrada (cable verde / amarillo) a cualquiera de las fases de la llave general o disyuntor, ya que esto pondría el chasis bajo tensión eléctrica. No utilice el neutro de la red para la puesta a tierra.



ATENCIÓN!

Este equipo ESAB ha sido diseñado y fabricado de acuerdo con las normas nacionales e internacionales que establecen criterios de operación y de seguridad. Consecuentemente las instrucciones contenidas en el presente manual y, en particular, las relativas a la instalación, la operación y el mantenimiento deben seguirse rigurosamente de forma que no perjudiquen su rendimiento y no compromete la garantía dada. Los materiales utilizados para embalaje y las piezas desechadas en la reparación del equipo deben ser encaminados para el reciclaje en empresas especializadas de acuerdo con el tipo de material.



AVISO!

Soldadura y corte a arco pueden ser perjudiciales para usted y las demás personas. Tomar medidas de precaución al soldar y cortar. Pregunte a su empleador sobre las prácticas de seguridad, que deben basarse en los datos sobre riesgo de los fabricantes.

CHOQUE ELÉCTRICO - puede matar.

- Instale y cargue la unidad de acuerdo con las normas aplicables;
- No toque piezas eléctricas bajo tensión ni en electrodos con la piel desprotegida, guantes húmedos o ropa húmeda;
- Aísle su cuerpo y la pieza de trabajo;
- Asegúrese de que la seguridad de su lugar de trabajo.

FUMAS Y GASES - pueden ser peligrosos para la salud.

- Mantenga la cabeza lejos de ellos.
- Mantenga el ambiente ventilado (evite la corriente de aire directamente al cordón de soldadura), el agotamiento en el arco, o ambos, para mantener el humo y los gases fuera de su zona de respiración y el área general.
- Los **RADIOS EMITIDOS POR EL ARCO ELÉCTRICO** dañar los ojos y quemar la piel.
- Proteja los ojos y el cuerpo. Utilice los EPI recomendados para la soldadura.
- Proteja a los espectadores con pantallas o cortinas adecuadas.

PELIGRO DE INCENDIO

- Las chispas (salpicaduras) pueden provocar un incendio. Por lo tanto, asegúrese de que no haya materiales inflamables cercanos.

RUIDO - El ruido excesivo puede dañar la audición.

- Proteja los oídos. Utilice tapones para los oídos u otra protección auditiva.
- Avise a los transeúntes sobre el riesgo.

FUNCIONAMIENTO INCORRECTO - Llame para obtener ayuda de un especialista en caso de funcionamiento incorrecto.

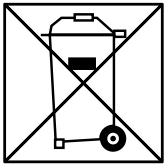
¡PROTEJA LOS OTROS Y A SI MISMO!



ATENCIÓN!

Lea y comprenda el manual de instrucciones antes de instalación o operación.





¡No elimine el equipo eléctrico junto con la basura normal!

¡No elimine el equipo eléctrico junto con la basura normal!

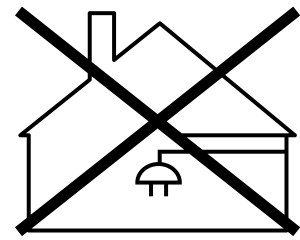
De acuerdo con la Directiva Europea 2002/96 / CE relativa a los residuos de equipos eléctricos y electrónicos de acuerdo con las normas medioambientales nacionales, el equipo eléctrico que haya alcanzado el final de su vida útil se recoger por separado y entregarse en instalaciones de reciclado ambientalmente adecuadas. En calidad de propietario del equipo, es obligación de obtener información sobre los sistemas de recogida aprobados de su representante local.

Al aplicar esta Norma el propietario estará mejorando el medio ambiente y salud humana!



ATENCIÓN!

Los equipos Clase A no se destinan al uso en lugares residenciales en los que la energía eléctrica es proporcionada por el sistema público de suministro de baja la tensión. Puede haber dificultades potenciales en garantizar la compatibilidad electromagnética de los equipos clase A, en función de las perturbaciones por conducción y radiación.



2 ADQUISICIÓN DE REPUESTOS

¡NOTA!

Los equipos fueron construidos y probados conforme a las normas. Después de haber efectuado el procedimiento de servicio o reparación es obligación de la empresa reparadora asegurarse de que el producto no difiere del modelo mencionado.

Los trabajos de reparación y eléctricos deberán ser efectuados por un técnico autorizado por ESAB.

Utilice sólo piezas de recambio y de desgaste originales de ESAB.

Las piezas de repuesto se pueden pedir a través del distribuidor ESAB más cercano. Consulte la última página de esta publicación.

3 REPUESTOS

ITEM	CTD	PARTE#	CODIGO	DESCRIPCIÓN
1	1 UN	465827881	617560	Motor de Unidad de Arrastre
2	1 UN	446010001	"CONSULTAR"	Cubierta
3	1 UN	464667886	"CONSULTAR"	Mecanismo de Arrastre de Alambre
4	1 UN	445818002	"CONSULTAR"	Brazo de Presión Izquierdo
5	1 UN	445818001	"CONSULTAR"	Brazo de Prisión Derecha
6	1 UN	445820001	"CONSULTAR"	Piñón de Motor
7	1 UN	464667893	"CONSULTAR"	Kit Completo de Porta Rodillo
8	1 UN	445831880	"CONSULTAR"	Tensor

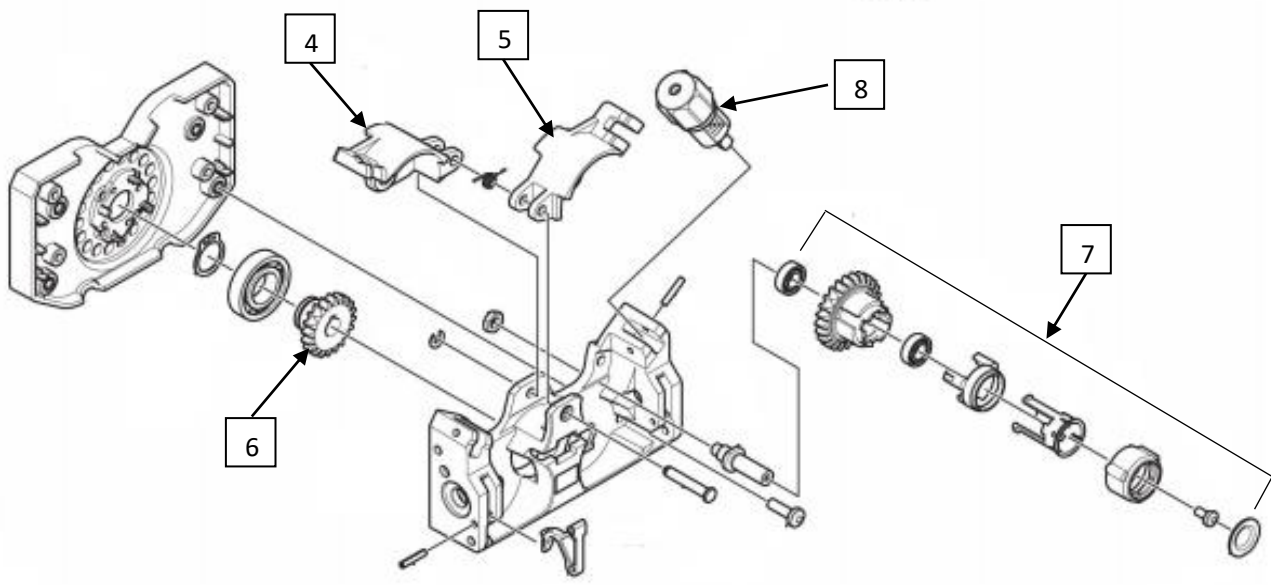
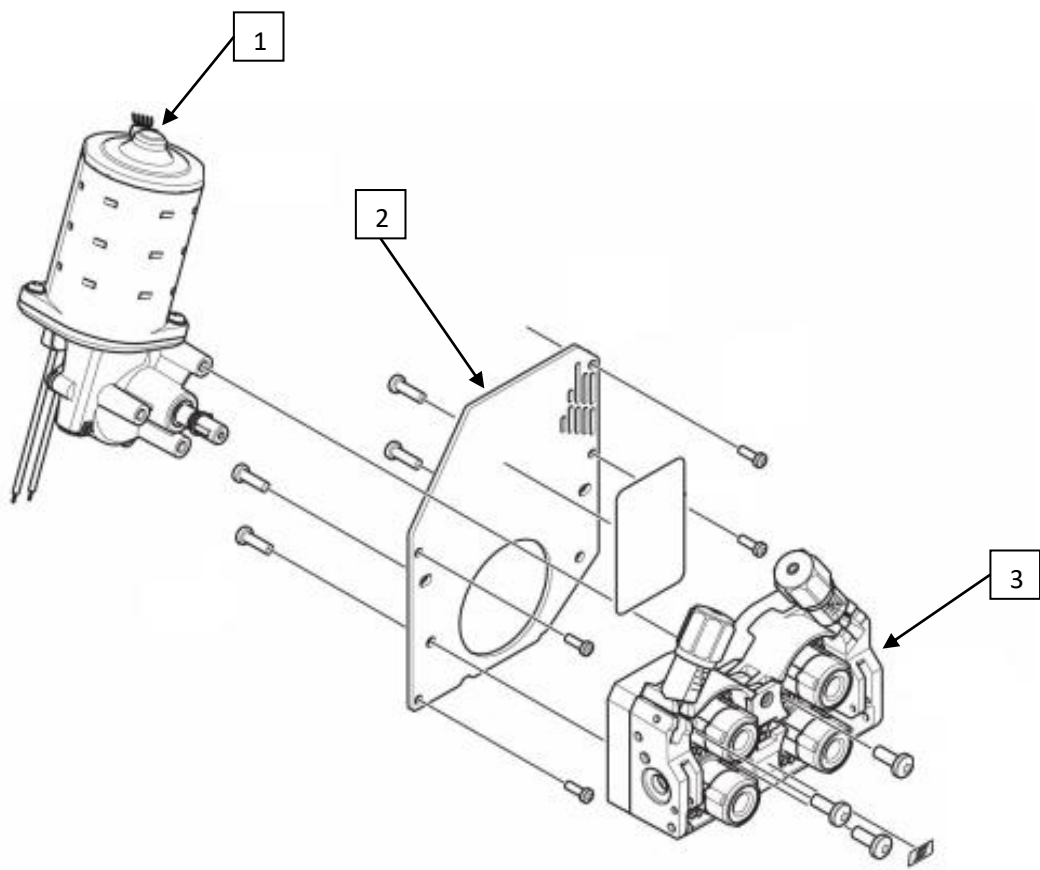


TABLA 3.2

ITEM	CTD	PARTE#	CODIGO	DESCRIPCIÓN
9	1 UN	464667901	"CONSULTAR"	Kit de Interfaz de Usuario
10	1 UN	440227881	617581	Circuito Panel
11	2 UN	193912005	617589	Encoder
12	1 UN	193700709	"CONSULTAR"	Cable Ribbon
13	2 UN	321475893	614184	Perilla D36- 1/4
14	1 UN	464667902	617574	Kit Circuito LED
15	1 UN	440232880	617873	Circuito de Control
16	1 UN	446019880	"CONSULTAR"	Receptáculo de 19 Pines
17	1 UN	446037880	617561	Ventilador
18	1 UN	160609881	"CONSULTAR"	Conector Dinse
19	1 UN	464667888	"CONSULTAR"	Barra de Potencia

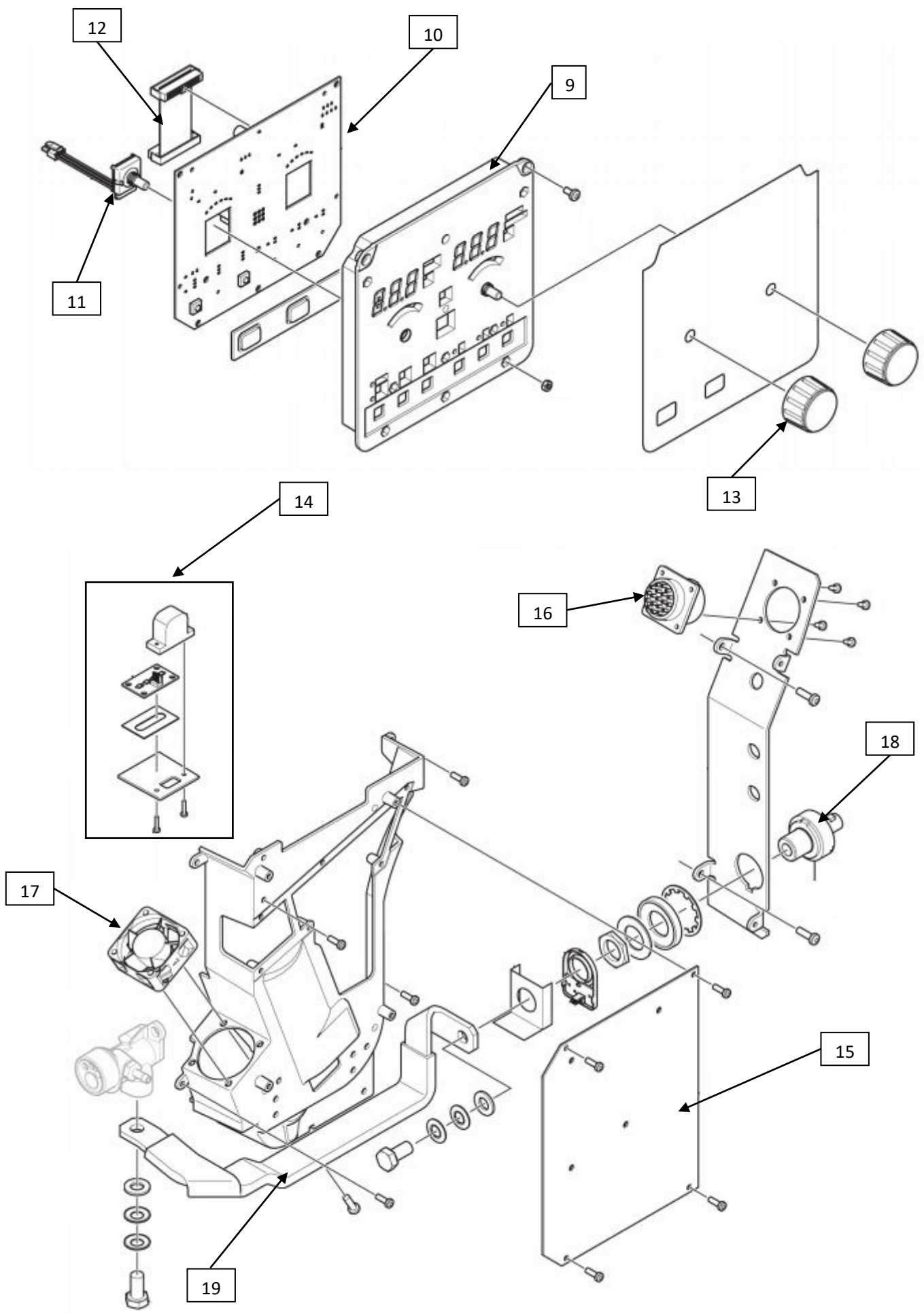


TABLA 3.3

ITEM	CTD	PARTE#	CODIGO	DESCRIPCIÓN
20	1 UN	464667897	617568	Módulo Interfaz Posterior y Calefactor
21	1 UN	445745001	"CONSULTAR"	Conector rápido Rojo
22	2 UN	445746001	"CONSULTAR"	Niple con Boquilla IN DN-1006
23	1 UN	445745002	"CONSULTAR"	Conector rápido Azul
24	1 UN	365803016	"CONSULTAR"	Conector de Agua Rojo 6mm
25	1 UN	365803017	"CONSULTAR"	Conector de Agua Azul 6mm
26	0.36 m	456496002	"CONSULTAR"	Manguera Azul
27	0.33 m	456496001	"CONSULTAR"	Manguera Roja
28	1 UN	193054009	617595	Válvula Solenoide
29	3 UN	445795001	"CONSULTAR"	Manguera de Gas
30	1 UN	445013881	"CONSULTAR"	Flujómetro

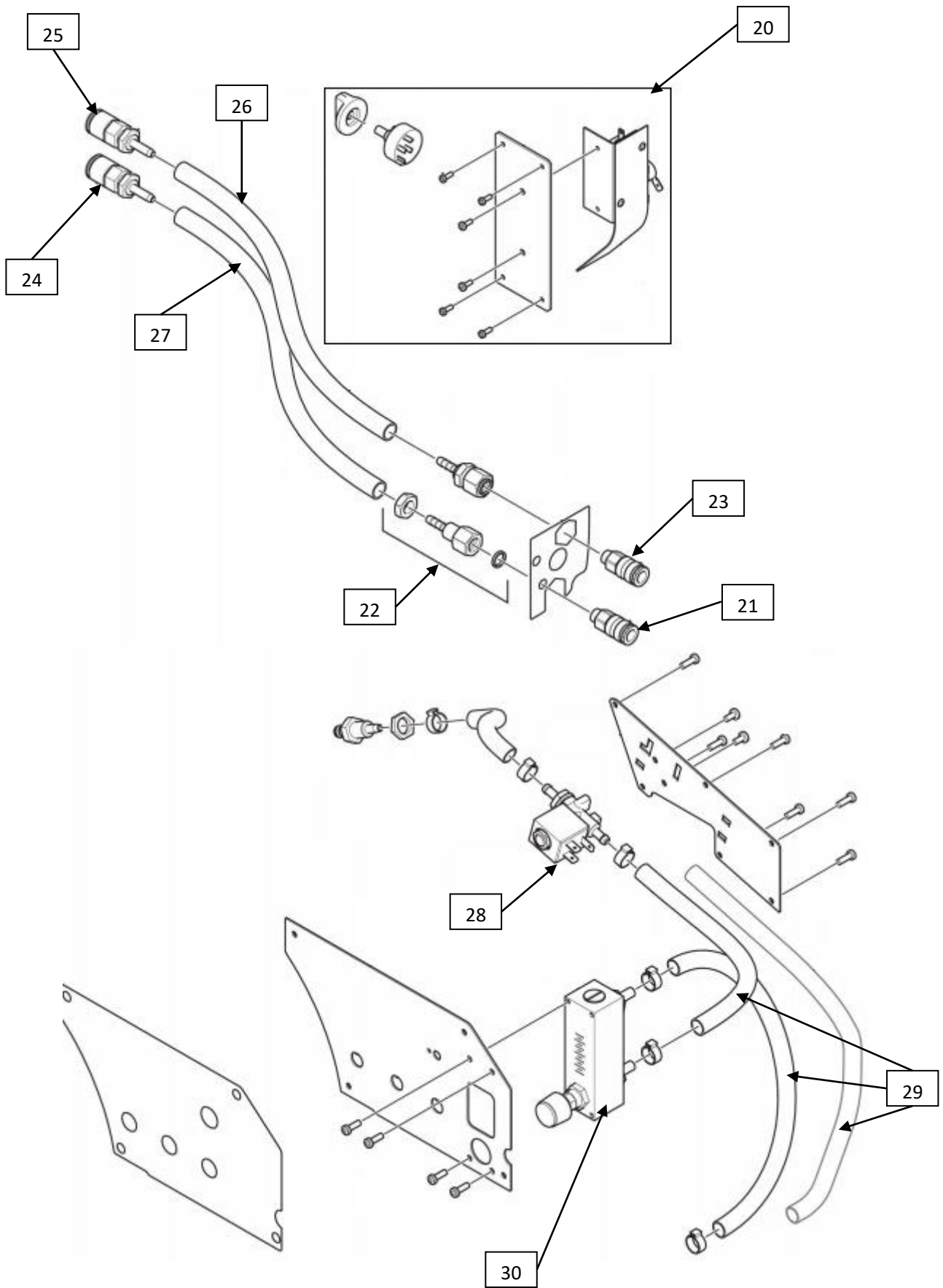
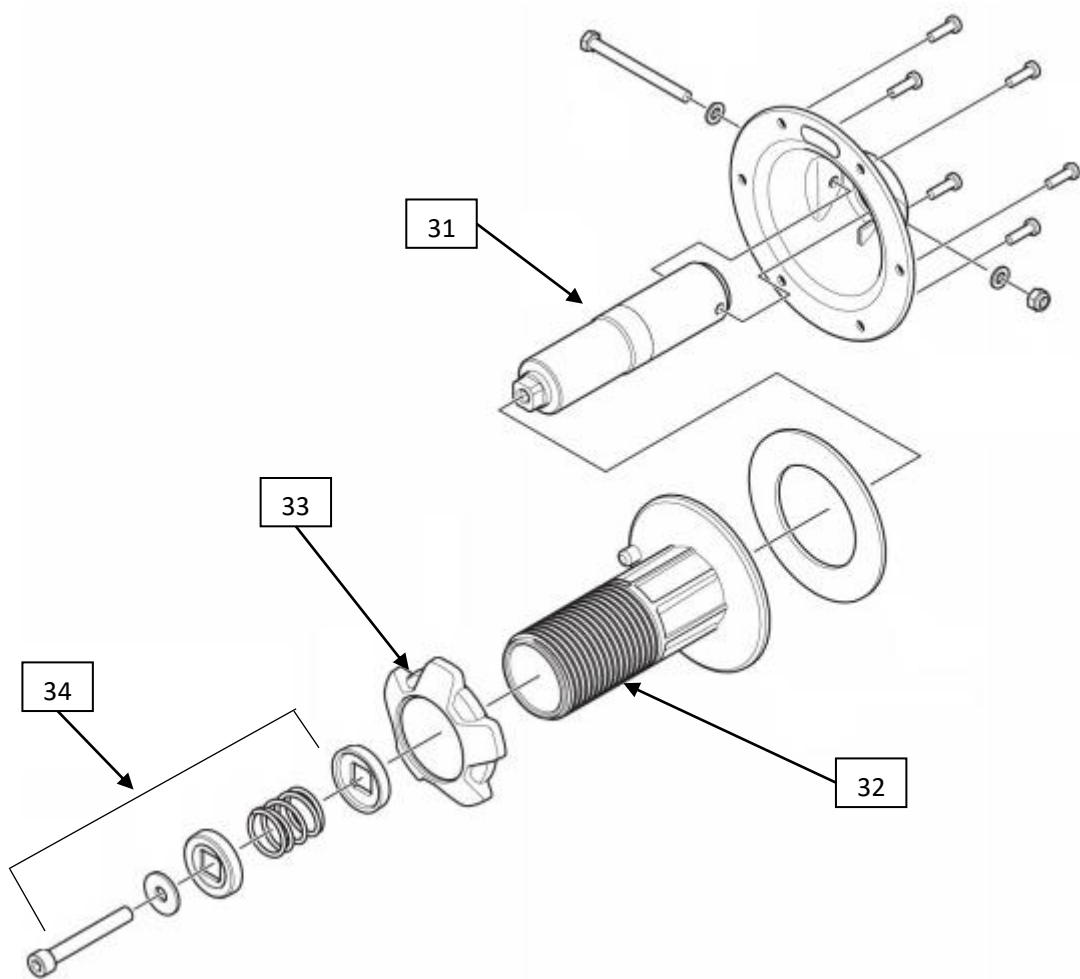


TABLA 3.4

ITEM	CTD	PARTE#	CODIGO	DESCRIPCIÓN
31	1 UN	464667881	"CONSULTAR"	Eje de Freno
32	1 UN	445794001	"CONSULTAR"	Soporte de Rollo
33	1 UN	445779001	"CONSULTAR"	Tuerca de Soporte
34	1 UN	464 667 882	"CONSULTAR"	Kit de Resorte de Freno



4 ACCESORIOS

RODILLOS V-GROOVE									
0.6	0.8	0.9/ 1.0	1.2	1.4	1.6	1.8	2.0	CODIGO	PARTE#
X	X							"CONSULTAR"	445850001
	X	X						617588	445850002
		X						617584	445850003
		X	X					"CONSULTAR"	445850004
			X					617585	445850005
				X	X			617587	445850006
							X	"CONSULTAR"	445850007

GUIAS		
PARTE#	CODIGO	DESCRIPCIÓN
445822001	617569	Guía de Entrada
446080882	617571	Guía Intermedia
445830881	617573	Guía de Salida (Euro)
445830883	"CONSULTAR"	Guía de Salida (Tweco)

RODILLOS VK-KNURLED								
0.9/ 1.0	1.2	1.4	1.6	1.8	2.0	2.4	CODIGO	PARTE#
X	X						617576	445850030
	X						617578	445850031
	X	X					"CONSULTAR"	445850032
			X				617579	445850033
				X			"CONSULTAR"	445850034
					X		617929	445850035
						X	"CONSULTAR"	445850036

GUIAS		
PARTE#	CODIGO	DESCRIPCIÓN
445822001	617569	Guía de Entrada 2mm
445822002	"CONSULTAR"	Guía de Entrada 3mm
446080882	617571	Guía Intermedia 2 mm
446080883	"CONSULTAR"	Guía Intermedia 3 mm
445830881	617573	Guía de Salida 2 mm (Euro)
445830882	"CONSULTAR"	Guía de Salida 3 mm (Euro)
445830883	"CONSULTAR"	Guía de Salida 2 mm (Tweco)
445830884	"CONSULTAR"	Guía de Salida 3 mm (Tweco)

RODILLOS U-GROOVE								
0.6	0.8	0.9/ 1.0	1.2	1.4	1.6	1.8	CODIGO	PARTE#
	X	X					"CONSULTAR"	445850050
		X	X				617565	445850051
			X		X		617566	445850052

GUIAS		
PARTE#	CODIGO	DESCRIPCIÓN
445822001	617569	Guía de Entrada
446080881	617570	Guía Intermedia
445830885	617572	Guía de Salida (Euro)
445830886	"CONSULTAR"	Guía de Salida (Tweco)

ESAB

COLOMBIA

Soldaduras WestArco SAS
Calle 2 # 18-93
Parque Industrial San Jorge
Mz P-2 Lotes 11 al 14
Mosquera – Cundinamarca

Manual de Partes - LHJ 755 - SP-CO / rev.0 <04-2021> / ESAB se reserva el derecho de introducir mejoras en las características técnicas de sus productos sin previo aviso.



UNA COMPAÑIA **ESAB**

www.westarco.com